

PROYECTO VALENTINES

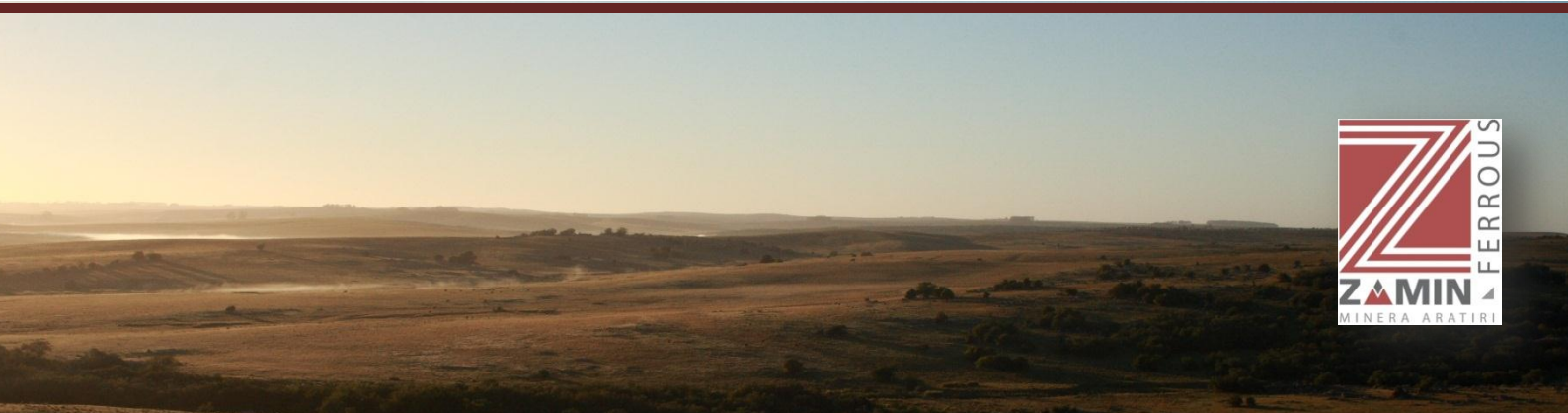
-Minera Aratirí-

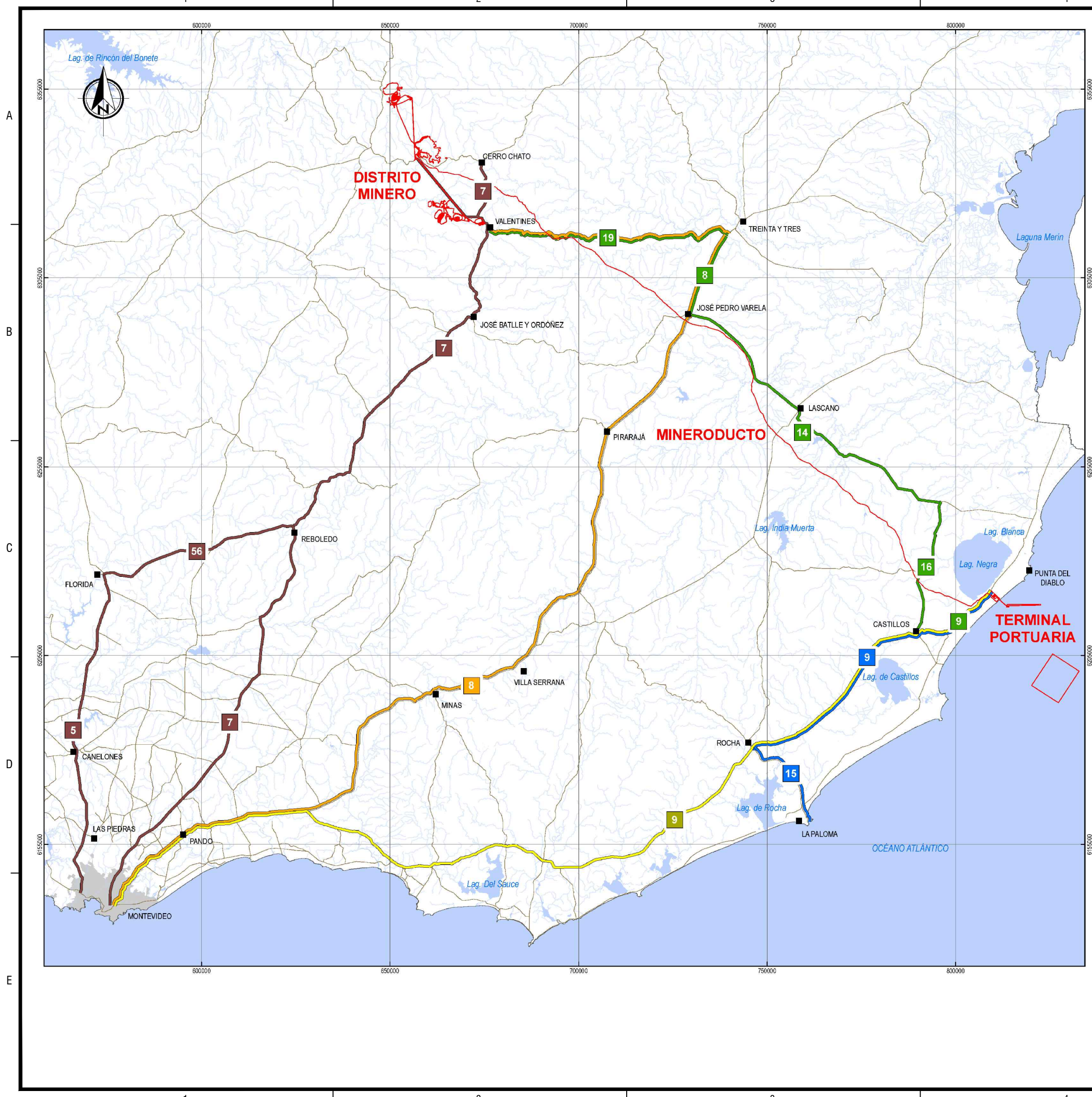
Extracción y Beneficiamiento de Mineral de Hierro, Mineroducto y
Terminal Portuaria

Solicitud de Autorización Ambiental Previa

ANEXO B - UBICACIÓN GENERAL DEL PROYECTO

B.2 Localización y accesos



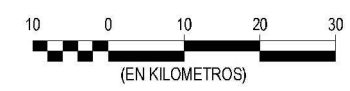


PLANO DE UBICACIÓN



REFERENCIAS

- LOCALIDADES
- RUTAS 5, 56 Y 7 - MONTEVIDEO A MINA
- RUTAS 8 Y 9 - MONTEVIDEO A TERMINAL PORTUARIA
- RUTAS 15 Y 9 - PUERTO LA PALOMA A TERMINAL PORTUARIA
- RUTAS 8 Y 19 - MONTEVIDEO A MINA
- RUTAS 19, 8, 14, 16 Y 9 - TERMINAL PORTUARIA A MINA
- INFRAESTRUCTURA
- HIDROGRAFÍA
- RUTAS Y CAMINOS PRINCIPALES
- LAGUNAS



PROYECTO VALENTINES
EXTRACCION Y BENEFICIAMIENTO DE MINERAL DE HIERRO MINERODUCTO Y TERMINAL PORTUARIA
SOLICITUD DE AUTORIZACIÓN AMBIENTAL PREVIA

	DENOMINACIÓN		ESCALA
	LOCALIZACIÓN Y ACCESOS		1:1000
RESPONSABLE TÉCNICO		PROYECTISTA	
 Ing. Cyro Croce		Minera Aratirí S.A.	
FECHA			LÁMINA N°
OCTUBRE 2011			B.2